



بیمارستان امام خمینی بناب

بیمارستان امام خمینی بناب

التور (وبا)



تهیه کنند: ه. بیرامی (مسئول آموزش)

(همگانی)

خرداد 1401

کد سند: PA-PHE-90

بیماری وبای التور یک بیماری عفونیست که باعث اسهال شدید و آبکی شده و در صورتی که درمان نشود می تواند منجر به کم آبی بدن و در نهایت مرگ بیمار شود. این بیماری به علت مصرف مواد خوراکی و یا آب آلوده به یک باکتری به نام ویبریو کلرا به وجود می آید.

علل بیماری وبای التور

باکتری ویبریو کلرا که باعث بروز بیماری وبا می شود معمولا در آب ها و مواد غذایی آلوده به مدفوع یک فرد مبتلا به این عفونت یافت می شود. منابع معمول آلوده به عفونت، عبارتند از:

- منابع آب شهری
- یخ ساخته شده از آب شهری
- نوشیدنی ها و خوراکی هایی که توسط فروشندگان های دوره گرد به فروش می رسد.
- سبزیجاتی که به وسیله ی فاضلاب های انسانی آبیاری می شوند.
- ماهی های خام و یا کم پخته شده ای که در آب های آلوده به فاضلاب صید شده باشند.

هنگامی که یک شخص با مصرف مواد غذایی و یا آب حاوی باکتری وبا آلوده می شود، باکتری در روده ی شخص، مواد سمی منتشر کرده و منجر به بروز اسهال شدید می شود.

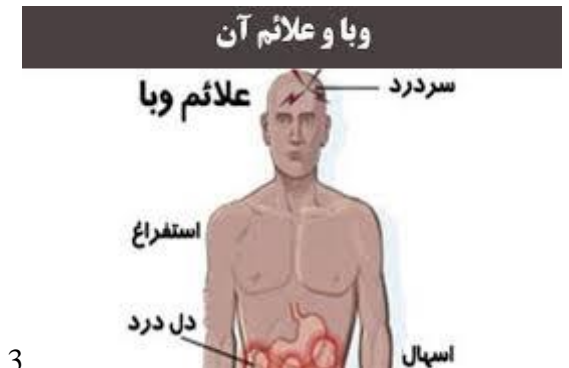
احتمال ابتلا به این بیماری، تنها از طریق تماس بدنی با فرد مبتلا به بیماری وبا، وجود ندارد و این بیماری از طریق پوست و تماس پوستی و یا هوا منتقل نمی شود.

علائم بیماری

علائم وبا می توانند در عرض چند ساعت تا حداکثر 5 روز بعد از آلوده شدن به باکتری بروز کنند. اغلب علائم خفیف هستند اما گاهی اوقات شدید و جدی نیز می شوند. حدود 1 نفر از هر 20 نفر به بیماری اسهال آبکی شدید همراه با استفراغ دچار می شود که می تواند به سرعت منجر به کم آبی بدن شخص بیمار شود. اگر چه بسیاری از افراد علائم خفیفی از بیماری را تجربه می کنند (و یا شاید اصلا هیچ علائمی را تجربه نکنند) اما با این وجود هنوز می توانند یک ناقل بیماری وبا به حساب بیایند.

- علائم و نشانه های کم آبی شدید ناشی از بیماری وبا:
- ضربان قلب بالا
- کم شدن و یا از بین رفتن قابلیت ارتجاعی پوست (اگر پوست کشیده شود توانایی برگشتن به وضعیت اولیه ی خود را ندارد).
- غشا های مخاطی خشک از جمله خشکی در داخل دهان، گلو، بینی و پلک
- فشار خون پایین
- عطش
- گرفتگی عضلات
- اگر این حالت درمان نشود می تواند در عرض چند ساعت منجر به شوک و مرگ فرد مبتلا به بیماری وبا شود.

شما می توانید با مصرف آب های جوشانده شده و یا آب های ضد عفونی شده با مواد شیمیایی یا آب های بطری شده مانند آب های معدنی خود و خانواده تان را از ابتلا به بیماری وبا در امان نگاه دارید.



3

در موارد زیر حتما باید از آب های جوشانده شده و یا ضد عفونی شده و یا آب های معدنی استفاده کنید:

- نوشیدن
- تهیه ی غذا و نوشیدنی ها
- ساختن یخ
- مسواک زدن
- شستن دست و صورت
- شستن ظروفی که در پخت و پز و آماده کردن و سرو کردن غذا دخیل هستند
- شستن میوه ها و سبزیجات

برای ضد عفونی کردن آب آن را به مدت یک دقیقه بجوشانید و یا آن را تصفیه کنید و دو قطره مایع مخصوص در آن بریزید و یا به ازای هر لیتر آب نیمی از یک قرص ید را استفاده کنید.

همچنین باید از خوردن مواد غذایی زیر به صورت خام خودداری کنید:

- میوه ها و سبزیجات با پوست
- شیر و مواد لبنی غیر پاستوریزه
- گوشت و صدف خام و یا کم پخته شده
- ماهی های صید شده در آب های آلوده

4

اگر شما به اسهال و استفراغ شدید دچار شدید (مخصوصا بعد از خوردن صدف خام و یا مسافرت به کشور هایی که در آنها بیماری وبا شایع است) حتما به سرعت خود را به مراکز درمانی برسانید. بیماری وبا به راحتی قابل درمان است اما چون کم آبی بدن به سرعت در آن اتفاق می افتد، سرعت عمل در انتقال بیمار به مراکز درمانی و شروع درمان بسیار مهم است.

مصرف آب اصلی ترین راه برای درمان وبا است. با توجه به شدت اسهال برای جایگزین کردن آب از دست رفته ی بدن، از درمان با استفاده از مایعات از طریق مواد خوراکی و یا از طریق وریدی استفاده می شود. مصرف آنتی بیوتیک برای کشتن باکتری وبا بخشی از درمان های اورژانسی به حساب نمی آید. آنها دوره ی اسهال را به نصف کاهش می دهند و با این کار میزان باکتری دفع شده توسط بیمار کمتر شده و احتمال گسترش این بیماری کمتر می شود.



منبع: سایت آوای سلامت وزارت بهداشت